



NEW GEOMETRY C

 **GEELY**
THINK FURTHER

חדשנות וטכנולוגיה



תאורה חיצונית מסוג LED



משטח טעינה אלחוטי

תאורת אווירה היקפית



מערכת שמע מבית BOSE*
* ברמת גימור PRO בלבד.



מסך מגע ענק בגודל 12.3" המציע גישה קלה
למערכות הרכב בשפות עברית ואנגלית

חדשנות וטכנולוגיה



שיקוף נתוני נהיגה HUD*

* ברמת גימור PRO בלבד.



מערכות חימום ואוורור מושבים*

* ברמת גימור PRO בלבד.



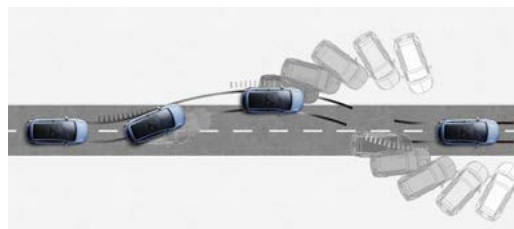
גג פנורמי ענק IMAX



ידיות חשמליות שקועות עם תאורה

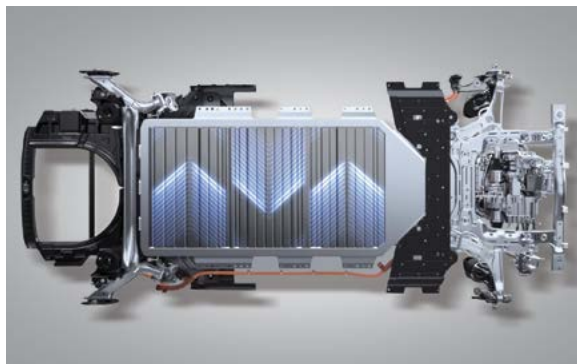
מערכות בטיחות מתקדמות

ל-Geometry C מערכות בטיחות אקטיביות מתקדמות, שיעניקו לכם שקט נפשי וחווית נסיעה מקסימלית.



סוללה

GEELY בוטחת בטכנולוגיה החשמלית שלה ומעניקה אחריות יצרן ל-8 שנים ו/או 150 אלף ק"מ, המוקדם מבניהם. GEELY ISRAEL מציעה תכנית הארכת אחריות ל-10 שנים ו/או עד 200 אלף ק"מ, המוקדם מבניהם, על כל תקלה בתפקוד הסוללה בהתאם לתכנית הרחבת האחריות*.



* כפוף לביצוע בדיקות תקינות באופן סדיר ברשת מרכזי השירות המורשים של Geely.
** כל תכניות האחריות כפופות לתנאים המפורטים בתעודת האחריות.

טווח נסיעה עד 485* ק"מ

מערכות ניהול אנרגיה חכמות הממקסמות את אחזור האנרגיה ומשיגות טווח נסיעה יוצא דופן.

טעינה מהירה

הרכב מצויד בשקע DC המאפשר טעינה מהירה בעמדות טעינה מהירות ציבוריות ובנוסף שקע AC התומך בטעינת תלת פאזי 11kW.



* מתייחס לסוללת 70 קו"ש.
** על פי נתוני היצרן לפי בדיקות מעבדה. צריכת החשמל וטווח הנסיעה בפועל מושפעים, בין היתר, מתנאי הדרך, מתחזוקת הרכב, ממאפייני הנהיגה, מטמפרטורת הסביבה ומבליאי הסוללה.



*נתוני צריכת החשמל, טווח הנסיעה WLTP, הינם מבדיקות מעבדה שהתקבלו מהיצרן, משך זמן הטעינה עשוי להיות מושפע בין היתר מהתשתית שאליה מחוברת עמדת הטעינה, ממצב טעינת הסוללה בעת חיבורה לעמדת הטעינה, מטמפרטורת הרכב והטמפרטורה החיצונית ולפיקר עשוי להיות ארוך משמעותית ממשך זמן הטעינה המצוין. יובהר כי צריכת החשמל וטווח הנסיעה בפועל מושפעים בין היתר מתנאי מזג האוויר, לחץ האוויר בגלגלים, מאפייני הנהיגה, קיבולת סוללת ההינע בראשית הנסיעה ושימוש בהתקן טעינה תקין ויכולים להיות נמוכים באופן משמעותי ביחס לנתוני היצרן.

GEOMETRY C - מפרט טכני

480 Pro	480 Pure	360 Pro	360 Pure	מידות ומשקלים
	4,432			אורך כללי (מ"מ)
	1,833			רוחב כללי (מ"מ)
	1,582			גובה כללי (מ"מ)
	2,700			בסיס גלגלים (מ"מ)
	140			מרווח גחון (מ"מ)
	417			נפח תא מטען כולל גלגל רזרבי (לי')
	340			נפח תא מטען עד תקרת הרכב (לי')
היגוי ומתלים				
תיבת הפחתה - הילוך יחיד				תיבת הילוכים
קדמית				הנעה
הגה כוח משתנה בהתאם למהירות נסיעה				היגוי
ECO / ECO+ / SPORT				מצבי נהיגה
McPherson Independent Suspension				מתלים קדמיים
Twist Beam Suspension				מתלים אחוריים
מערכת הינע חשמלית				
חשמלי, תלת פאזי - סנכרוני מגנט קבוע				סוג מנוע
204				הספק מירבי (כ"ס)
31.6				מומנט מירבי (קג"מ)
70	70	53	53	קיבולת סוללה (קוט"ש)
485	485	359	359	טווח נסיעה מירבי לפי תקן WLTP (ק"מ)
7				תאוצה 0-100 קמ"ש (שניות)
150				מהירות מרבית (קמ"ש)
16.5				צריכת חשמלי לפי תקן WLTP (Kw/h /100 ק"מ)
Lithium Ion				סוג סוללה
•	•	•	•	מערכת שליטה בטמפרטורת סוללה
מערכת טעינה				
•	•	•	•	מערכת אחזור אנרגיה עם 3 דרגות
•	•	•	•	מערכת טעינה משולבת סטנדרטית אירופאית CCS
•	•	•	•	זרם טעינה מקסימלי AC (תלת פאזי - עד 32 אמפר)

480 Pro	480 Pure	360 Pro	360 Pure	בטיחות
6	6	6	6	כריות אוויר
•	•	•	•	אפשרות ניתוק כרית אוויר הנוסע
•	•	•	•	מערכת בלמים מבוססת ABS עם טכנולוגיית EBD לחלוקת כוח בלימה
•	•	•	•	בלם יד חשמלי הכולל Auto Hold
•	•	•	•	מערכת איכפת בלמים BOS
•	•	•	•	מערכת תומכת בלימת חירום HBA
•	•	•	•	מערכת בלימת חירום אוטונומית AEB
•	•	•	•	מערכת בקרת יציבות עם ESC עם אפשרות ניתוק
•	•	•	•	מערכת בקרת משיכה עם TCS עם אפשרות ניתוק
•	•	•	•	מערכת בקרת לחץ אוויר בגלגלים TPMS
•	•	•	•	מערכת זינוק בעלייה HHC
•	•	•	•	מערכת בקרת ירידה במורד HDC עם אפשרות ניתוק
•	•	•	•	נקודות עיגון למושב ילדים ISOFIX
•	•	•	•	נעילת בטיחות לילדים בדלתות אחוריות
•	•	•	•	מערכת למניעת שכחת ילדים ברכב
•	•	•	•	מערכת סיוע לשמירה על נתיב LSS הכוללת מערכת בקרת סטייה מנתיב LKA ומערכת התראת סטייה מנתיב LDW
•	•	•	•	בקרת שיט אדפטיבית חכמה Stop&Go, הכוללת מערכת עזר בפקקים TJA וסיוע עקיבה אחר רכב בנסיעה
•	•	•	•	שליטה חכמה באורות גבוהים IHBC
•	•	•	•	התראת התנגשות מלפנים FCW
•	•	•	•	הגבלת מהירות SLIF
•	-	•	-	חיישני חנייה קדמיים
•	•	•	•	חיישני חנייה אחוריים
•	•	•	•	מערכת זיהוי כלי רכב בשטח מת BSD
•	•	•	•	התראה על פגיעה מאחור RCW
•	•	•	•	התראה על תנועה החוצה מאחור RCTA
•	•	•	•	התראה על עצמים חולפים בפתיחת דלתות DOW
•	•	•	•	לחצן E-CALL

בלמים				
480 Pro	480 Pure	360 Pro	360 Pure	קדמיים
דיסקים מאווררים				אחוריים
דיסקים				
צמיגים				
225/45	225/45	225/45	225/50	מידה
"18	"18	"18	"17	חישוקי סגסוגת
•	•	•	•	גלגל חלופי (קטן)
עיצוב ואביזרים חיצוניים				
•	•	•	•	כניסה והנעה ללא מפתח
•	•	•	•	תאורה ראשית ואחורית LED
•	•	•	•	פנס ערפל אחורי
•	-	•	-	תאורת רגליים
•	•	•	•	מראות צד עם כוונון, קיפול חשמלי והפשרת אדים
•	•	•	•	מוטות אורך דקורטיביים
•	•	•	•	ידיעות חשמליות שקועות עם תאורה
•	-	•	-	השהיית כיבוי אורות לאחר דימום מנוע
עיצוב ואביזרים פנימיים				
•	•	•	•	מושב עם ריפודי עור סינטטי בצבע שחור
•	•	•	•	מושב עם ריפודי עור סינטטי בצבע בז' (בהתאם לבחירת צבע חיצוני)
•	•	•	-	מושב נהג מתכוונן 6 כיוונים חשמלי
•	•	•	-	מושב נוסע מתכוונן 4 כיוונים חשמלי
-	-	-	•	מושב נהג מתכוונן 6 כיוונים ידני
-	-	-	•	מושב נוסע מתכוונן 4 כיוונים ידני
•	-	•	-	זיכרון מושב נהג ומראות צד 6 מצבים
•	-	•	-	חימום ואוורור מושבים קדמיים
•	•	•	•	מושבים אחוריים 40/60 עם משענת יד
•	•	•	•	שקעי USB קדמיים ואחוריים
•	•	•	•	שקע 12V
•	•	•	•	מראה פנימית מתכהה
•	•	•	•	מערכת מיזוג אוויר דו-אזורית
•	•	•	•	מערכת סינון אוויר CN95
•	-	•	-	מערכת טיהור אוויר AQS יוניים שליליים
•	•	•	•	חיישן גשם
•	-	•	-	הכתיית חלונות אחוריים
•	•	•	•	גג פנורמי ענק IMAX עם כיסוי גלילה חשמלי אטום
•	-	•	-	מערכת שיקוף נתוני נהיגה על שמשה קדמית HUD
•	•	•	•	הגה ספורטיבי עם לחצני שליטה על המולטימדיה ומחשב הדרך
•	•	•	•	מסך לוח שעונים 5"
•	•	•	•	מסך מולטימדיה 12.3" Touch
•	•	•	•	שיקוף טלפון נייד על מסך המולטימדיה*
•	•	•	•	משטח טעינה אלחוטי לטלפון נייד*
•	•	•	•	מצלמות היקפיות 360°
•	•	•	•	תאורת אוויר עם מגוון צבעים
•	-	•	-	מערכת שמע Bose עם 8 רמקולים וסאבוופר
-	•	-	•	מערכת שמע עם 6 רמקולים
◦	◦	◦	-	תוספת BI-Tone (דו גווני) הכוללת גג שחור וקליפר ספורטיבי

GEELY CARE

בשבילכם ברגע האמת עם מגוון שירותים
שיעניקו לכם שקט נפשי



GEELY INSURANCE

שירותי ביטוח, חבילת הטבות
ייעודית ללקוחות GEELY.



GEELY FINANCE

מגוון מסלולי מימון גמישים
ונוחים בהתאמה אישית.



GEELY LEASE

מגוון מסלולי ליסינג
בהתאמה אישית.



GEELY WARRANTY EXTENSION

שירות הרחבת האחריות לסוללה
ל-10 שנים ו/או 200,000 ק"מ
המוקדם מבניהם בכפוף
לתקנון הארכת אחריות.



GEELY FIX

חבילת שירותים לרכב
הכוללת: טיפולים תקופתיים,
שינוע מבית הלקוח ובחזרה,
רכב חלופי ועוד.



GEELY ACCESSORIES

אביזרים משלימים
ל-GEELY שלך.



שדרוג נפח אחסון תא מטען



מגוון אביזרי נוחות ומיגון



מגוון אביזרים משלימים לטעינה

ALWAYS CONNECTED TO MY GEELY APP



התראות*

קבלת התראות בזמן אמת על מצב הסוללה, סיום הטעינה, נוריות בטיחות שנדלקו ועוד



עמדות טעינה

ניווט מהיר לעמדת הטעינה הפנויה והקרובה ביותר למיקום שלך



נתוני סוללה*

עדכון בזמן אמת במצב הסוללה ברכב. מעקב אחר קצב הטעינה וקבלת שעת סיום טעינה משוערת



מיקום הרכב*

מידע אודות מיקום הרכב שלך בכל זמן ומכל מקום



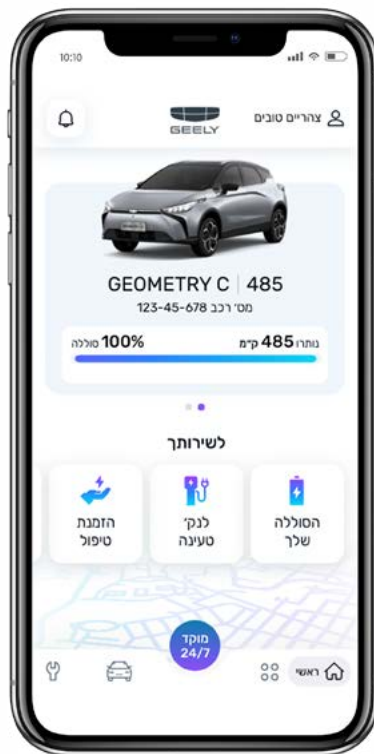
תא כפפות דיגיטלי

גישה מהירה למסמכי הרכב



הודעות ותזכורות

קבלת תזכורות ישירות לנייד על חידוש ביטוח, טיפול תקופתי, חידוש רישוי ועוד



ציוני נהיגה*

קבלת מידע על ביצוע הנהיגה שלך בכל זמן, יומני נסיעה מפורטים וניתוח אופי הנהיגה



ניהול תורים

קביעת תור למרכזי השירות של GEELY בפריסה ארצית



ניווט לחניונים

ניווט לחניון הקרוב ביותר למיקום שלך

בחר את ה-GEELY שלך



פירוט מערכות הבטיחות המותקנות בדגם Geometry C:

- 6 כריות אוויר
- זיהוי דו גלגלי
- שליטה באורות גבוהים
- התרעה במצב של עייפות נהג או הסחת דעת
- הכנה להתקנת מנעולי אלכוהול
- מערכת למניעת שכחת ילד ברכב
- מערכת אקטיבית לסטייה מנתיב
- זיהוי הולכי רגל
- מערכת אקטיבית למניעת התנגשות צד בשטח מת
- בלימה אוטומטית בעת חירום
- זיהוי הולכי רגל
- מערכת אקטיבית למניעת התנגשות צד בשטח מת
- בלימה אוטומטית בנסיעה לאחור
- חיישני חגורות בטיחות
- מצלמת רוורס
- בקרת שיוט אדפטיבית
- בלימה אוטומטית בנסיעה לאחור
- זיהוי תמרורי תנועה
- בקרת מהירות חכמה (ISA)

מקרא: מערכת מותקנת בדגם הרכב בהתאם לרמת הגימור מערכת שאינה מותקנת בדגם הרכב

קוד דגם	תיאור דגם	רמת האבזור הבטיחותי
-	360 PURE	<div style="text-align: center;"> <p>רמת האבזור הבטיחותי</p> <p>6</p> </div>
-	360 PRO	
16	480 PURE	
14	480 PRO	

דגם	צריכת חשמל (וואט שעה/ ק"מ)	טווח נסיעה חשמלית (ק"מ)*	מדד זיהום אוויר
360 PURE	165	359	1
360 PRO	165	359	
480 PURE	165	485	
480 PRO	165	485	

מדד זיהום אוויר**



**המדד מחושב לפי תקנות אוויר נקי (גילוי נתוני זיהום אוויר מרכב מנועי בפרסומת) התשס"ט 2009.

* נתוני טווח הנסיעה וצריכת החשמל הינם על פי תקן WLTP, כפי שהתקבלו מיצרן הרכב לפי בדיקת מעבדה תקן: EC 15/2007 יובהר כי צריכת החשמל וטווח הנסיעה בפועל מושפעים בין היתר מתנאי הדרך, מזג האוויר, לחץ האוויר בגלגלים, מאפייני הנהיגה, קיבולת סוללת ההינע בראשית הנסיעה ושימוש בהתקן טעינה תקין ויכולים להיות נמוכים באופן משמעותי ביחס לנתוני היצרן.



***8133**



www.geely.co.il



GEELY AUTO

GEOMETRY C



מפרט טכני

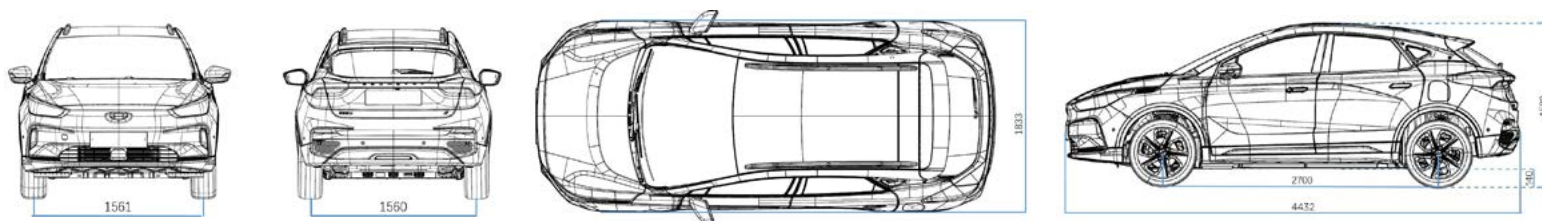
GEOMETRY C

מפרט טכני

460 PRO	350 PRO	350 PURE	מידות ומשקלים
	4,432		אורך כללי (מ"מ)
	1,833		רוחב כללי (מ"מ)
	1,582		גובה כללי (מ"מ)
	2,700		בסיס גלגלים (מ"מ)
	140		מרחק מרווח גחון (מ"מ)
	417		נפח תא מטען כולל גלגל רזרבי (לי')
	340		נפח תא מטען עד תקרת הרכב (לי')
	1,308		נפח תא מטען במצב קיפול מושבים (לי')
1,685	1,630	1,630	משקל עצמי (ק"ג)
			היגוי ומתלים
תיבת הפחתה - הילוך יחיד			תיבת הילוכים
קדמית			הנעה
הגה כוח משתנה בהתאם למהירות הנסיעה			היגוי
ECO / ECO+ / SPORT			מצבי נהיגה
McPherson Independent Suspension			מתלים קדמיים
Twist Beam Suspension			מתלים אחוריים
10.7			קוטר סיבוב בין מדרכות (מ')
			מערכת הינע חשמלית
חשמלי, תלת פאזי - סנכרוני מגנט קבוע			סוג מנוע
204			הספק מרבי (כ"ס)
31.6			מומנט מרבי (קג"מ)
70	53	53	קיבולת (קוט"ש)
			מערכת הינע חשמלית
460	350	350	טווח נסיעה מרבי לפי תקן WLTP (ק"מ)
7.7			תאוצה 0-100 קמ"ש (שניות)
150			מהירות מרבית (קמ"ש)

16.5			צריכת חשמל לפי תקן WLTP* (Kw/h / 100 ק"מ)
Lithium Ion			סוג סוללה
•	•	•	מערכת שליטה בטמפרטורת סוללה
מערכת טעינה			
•	•	•	מערכת אחזור אנרגיה עם 3 דרגות
•	•	•	מערכת טעינה משולבת סטנדרטית אירופאית CCS
•	•	•	הספק טעינה מקסימלי AC- 11 KW (תלת פאזי)
צמיגים			
225/45	225/45	225/50	מידה
"18	"18	"17	חישוקי סגסוגת
•	•	•	גלגל חלופי
בלמים			
דיסקים מאוררים			קדמיים
דיסקים			אחוריים

• זמין • אופציונלי - לא זמין



* התמונות להמחשה בלבד. ט.ל.ח

*נתוני צריכת החשמל, טווח הנסיעה WLTP, הינן מבדיקות מעבדה שהתקבלו מהיצרן, משר זמן הטעינה עשוי להיות מושפע בין היתר מהתשתית שאליה מחוברת עמדת הטעינה, ממצב טעינת הסוללה בעת חיבורה לעמדת הטעינה, מטמפרטורת הרכב והטמפרטורה החיצונית ולפיכך עשוי להיות ארוך משמעותית ממשך זמן הטעינה המצויין. יובהר כי צריכת החשמל וטווח הנסיעה בפועל מושפעים בין היתר מתנאי מזג האוויר, לחץ האוויר בגלגלים, מאפייני הנהיגה, קיבולת סוללת ההינע בראשית הנסיעה ושימוש בהתקן טעינה תקין ויכולים להיות נמוכים באופן משמעותי ביחס לנתוני היצרן.

460 PRO	350 PRO	350 PURE	עיצוב ואביזרים חיצוניים
•	•	•	תאורה ראשית LED
•	•	•	תאורת LED בשעות היום
•	•	•	תאורת LED אחורית
•	•	•	פנס ערפל אחורי
•	•	•	מראות צד עם כוונון, קיפול חשמלי והפשרת אדים
•	•	•	מוטות אורך דקורטיביים
•	•	•	ידידות חשמליות שקועות עם תאורה
•	•	•	השהיית כיבוי אורות לאחר דימום מנוע

• זמין • אופציונלי - לא זמין

תוספת **Bi-Tone*** (דו-גווני) לרכבים בצבע כחול ולבן

460 PRO	350 PRO	תוספות
•	•	גג שחור
•	•	קליפר ספורטיבי
•	•	ריפודי בד מהודרים בצבע אפור

• זמין • אופציונלי - לא זמין



* התמונות להמחשה בלבד. ט.ל.ח.

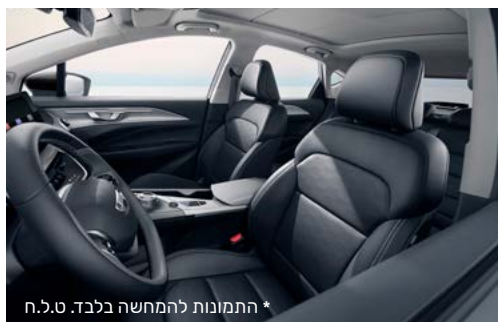


* בדגמי PRO בלבד.

460 PRO	350 PRO	350 PURE	עיצוב ואביזרים פנימיים
•	•	•	מושב עם ריפוד עור סינטטי בגוון שחור*
חשמלי	חשמלי	מכאני	מושב נהג מתכוונן 6 כיוונים
חשמלי	מכאני	מכאני	מושב נוסע מתכוונן 4 כיוונים
•	•	-	זיכרון מושב נהג ומראות צד 6 מצבים
•	•	•	חימום מושבים קדמיים
•	•	•	מושבים אחוריים 40/60 עם משענת יד
2	2	2	שקע USB קדמי
1	1	1	שקע USB אחורי
•	•	•	שקע 12V קדמי
•	•	•	כיסוי אחסון בגב המושבים הקדמיים
•	•	•	מראה פנימית מתכהה
•	•	•	הפשרת אדים שמשה אחורית
•	•	•	מערכת מיזוג אוויר דיגיטלית דו-אזורית
•	•	•	הגה ספורטיבי עם לחצני שליטה על מולטימדיה ומחשב דרך
•	•	•	מסך לוח שעונים 5"
•	-	-	HUD מערכת שיקוף נתוני נהיגה על שמשה קדמית
•	•	•	מסך מולטימדיה Touch 12.3"
•	•	•	שיקוף טלפון על מסך מולטימדיה**
•	•	-	טעינת טלפון אלחוטי**
•	•	-	מצלמות 360 מסביב לרכב
•	•	-	מערכת DVR להקלטת נסיעה
-	-	•	מערכת שמע עם 6 רמקולים
•	•	-	מערכת שמע BOSE עם 8 רמקולים
•	•	-	גג פנורמי ענק IMAX עם כיסוי גלילה חשמלי אטום
-	-	•	גג נפתח SUNROOF

• זמין • אופציונלי - לא זמין

* למעט בתוספת Bi-Tone
** זמינות הממשקים, היישומים והפעלתם, בכפוף ליצרן מערכות ההפעלה ובאחריותו בלבד.



אביזרים



מגיני רוח



הכהית שמשות רכב



וילון הצללה מגנטי



מגוון אביזרים משלימים לטעינה

*התמונות להמחשה בלבד. טיול



שדרוג תא המטען



קיט תא מטען חשמלי



דוג מסכי ANDROID למשענות הראש

* התמונות להמחשה בלבד. ט.ל.ח

צבעים



אפור מטאלי



לבן צחור



כחול מטאלי



* התמונות להמחשה בלבד. ט.ל.ח.

פירוט מערכות הבטיחות המותקנות בדגם Geometry C:

- 6 כריות אוויר
- התרעה במצב של עייפות או הסחת דעת
- מערכת למניעת שכחת ילד ברכב
- בקרת סטייה מנתיב
- ניטור מרחק מלפנים
- בלימה אוטומטית בנסיעה לאחור
- זיהוי כלי רכב ב"שטח מת"
- בקרת שיוט אדפטיבית
- זיהוי הולכי רגל
- מצלמת רוורס
- זיהוי דו גלגלי
- חיישני חגורות בטיחות
- שליטה באורות גבוהים
- בלימה אוטומטית בעת חירום
- זיהוי תמרורי תנועה
- מערכת אקטיבית לסטייה מנתיב
- בקרת מהירות חכמה (ISA)

מקרא: ● מערכת מותקנת בדגם הרכב ○ בהתאם לרמת הגימור × מערכת שאינה מותקנת בדגם הרכב

רמת האבזור הבטיחותי

רמת
בטיחות
נמוכה



רמת
בטיחות
גבוהה

קוד דגם	תיאור דגם	רמת האבזור הבטיחותי
8	350 PURE	6
9	350 PRO	7
10	460 PRO	7

מדד זיהום אוויר**

זיהום
מזערי



זיהום
מירבי

דגם	צריכת חשמל (וואט שעה/ק"מ)	טווח נסיעה חשמלית (ק"מ)*	מדד זיהום אוויר
350 PURE	165	350	1
350 PRO	165	350	
460 PRO	165	460	

**המדד מחושב לפי תקנות אוויר נקי (גילוי נתוני זיהום אוויר מרכב מנועי בפרסומת) התשס"ט 2009.

* נתוני טווח הנסיעה וצריכת החשמל הינם על פי תקן WLTP, כפי שהתקבלו מיצרן הרכב לפי בדיקת מעבדה תקן: EC 15/2007 יובהר כי צריכת החשמל וטווח הנסיעה בפועל מושפעים בין היתר מתנאי הדרך, מזג האוויר, לחץ האוויר בגלגלים, מאפייני הנהיגה, קיבולת סוללת ההינע בראשית הנסיעה ושימוש בהתקן טעינה תקין ויכולים להיות נמוכים באופן משמעותי ביחס לנתוני היצרן.



THINK
FURTHER

*8133

www.geely.co.il

גרסה 6.22