



Dacia Logan



אבזור

מאפיינים עיקריים - בגרסת LAUREATE של Dacia Logan

אבזור חיצוני
חישוקי פלדה 15" עם צלחות נוי מלאות
פנסי ערפל קדמיים
תאורה בתא מטען
תאורת אור-יום
מראות צד מתכוננות חשמלית
גלגל חלופי בגודל מלא
בטיחות
4 כריות אוויר
ניתוק כריות אוויר לנוסע
HSA - מערכת עזר לזינוק בעלייה*
עוגני ISOFIX להתקנה בטוחה של מושב תינוק
TPMS - מערכת לניטור לחץ אוויר בגלגלים
ESP - מערכת בקרת יציבות
ABS - מערכת למניעת נעילת גלגלים
EBD - מערכת לחלוקת מאמצי הבלימה
EBA - מערכת להגברת כוח הבלימה בזמן חירום
נעילה מרכזית
*במנוע בניזין בלבד

אבזור פנימי
מערכת START & STOP
מצב ECO לחיסכון בצריכת דלק
מערכת מולטימדיה Media Nav עם מסך מגע 7", מערכת ניווט וממשק מלא בשפה העברית
שליטה מההגה על מערכת שמע
חיישני חנייה אחוריים
ממשק USB לחיבור אביזרי שמע חיצוניים
חיבור AUX לחיבור מקור שמע חיצוני
דיבורית Bluetooth נשלטת מההגה
שקע 12V
מחשב דרך
הגה כוח חשמלי
גלגל הגה מתכוונן לגובה
מיזוג אוויר
4 חלונות חשמל
בקרת שיוט
מערכת הגבלת מהירות
מחזיקי כוסות קדמיים
כיס אחסון בגב מושבים קדמיים לנוסעי שורה אחורית
כיסוי מושבים מבד
מושב נהג מתכוונן לגובה ולעומק
כיסוי עור להגה
משענת יד קדמית
משענות ראש קדמיות ואחוריות אקטיביות
תא כפפות



מנועים

טורבו דיזל DCI 90		טורבו, בנזין TCE 90		משקל (ק"ג)
ידני 5 הילוכים	אוטומט רובוטי	אוטומט רובוטי	ידני 5 הילוכים	
1,134	1,088	1,073		משקל עצמי
1,590	1,515	1,520		משקל כללי (ק"ג)
456	427	447		משקל העמסה מירבי (ק"ג)
860	805	800		עומס מירבי בסרן הקדמי (ק"ג)
860	785	860		עומס מירבי בסרן האחורי (ק"ג)
565	540	535		משקל מירבי של גרור ללא בלמים (ק"ג)
1,110	1,090	1,110		משקל מירבי של גרור עם בלמים (ק"ג)
	50			מיכל דלק (ליטר)

טורבו דיזל DCI 90		טורבו, בנזין TCE 90		תצורת מרכב	מנוע
ידני 5 הילוכים	אוטומט רובוטי	אוטומט רובוטי	ידני 5 הילוכים		
JR5	JS3	JH3		דגם המנוע	K9K / H4B
				הנעה	קדמית 2X4 / קדמית 2X4
				תצורה, מספר בוכנות	טורי, 4 / טורי, 3
				נפח (סמ"ק)	1,461 / 898
				קדח x מהלך (מ"מ)	76x80.5 / 72.2x73.1
				יחס דחיסה	15.5:1 / 9.5:1
				הספק מירבי (כ"ס/סל"ד)	90/4,000 / 90/5,000
				מומנט מירבי (קג"מ/סל"ד)	22.4/1,750 / 14.3/2,250
				אספקת דלק	הזרקה רב נקודתית / הזרקה ישירה עם מסילה משותפת, רב נקודתית
				סוג דלק	בנזין 95 אוקטן נטול עופרת / סולר
				תיבת הילוכים	ידני 5 הילוכים / אוטומט רובוטי / ידני 5 הילוכים
				סוג התיבה	JH3 / JS3 / JR5
				שלדה	
				מתלים קדמיים	מוט מקפרסון פסאודו עם זרוע משולשת
				מתלים אחוריים	סרן גמיש עם הטיה מתוכנתת וקפיצים ספירליים
				בלמים קדמיים	דיסק מאוורר
				בלמים אחוריים	תוף
				היגוי	הגה כוח
				מערכות סיוע לבלמים	ABS, EBD, EBA, ESC
				מידת צמיגים	185/65 R15
				ביצועים	
				צריכת דלק עירוני (ליטר/100 ק"מ)	3.7 / 5.7 / 5.8
				צריכת דלק בינעירוני (ליטר/100 ק"מ)	3.6 / 4.6 / 4.6
				צריכת דלק משולבת (ליטר/100 ק"מ)	3.7 / 5.0 / 5.0
				מהירות מירבית (קמ"ש)	167 / 169 / 169
				האצה מ-0 ל-100 קמ"ש (שניות)	11.9 / 11.0 / 11.1
				קוטר סיבוב (מ')	10.72
				פליטת CO2 (גר/ק"מ)	93 / 112 / 112



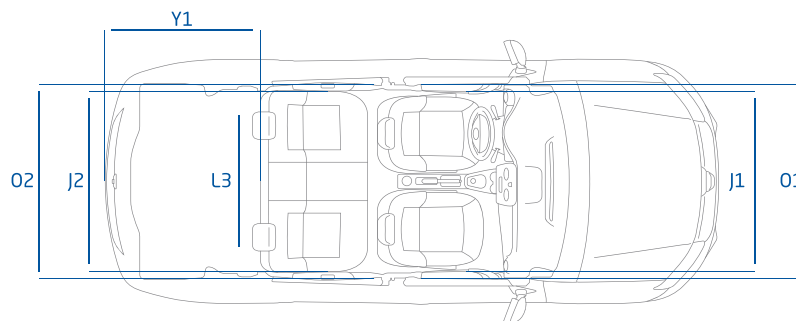
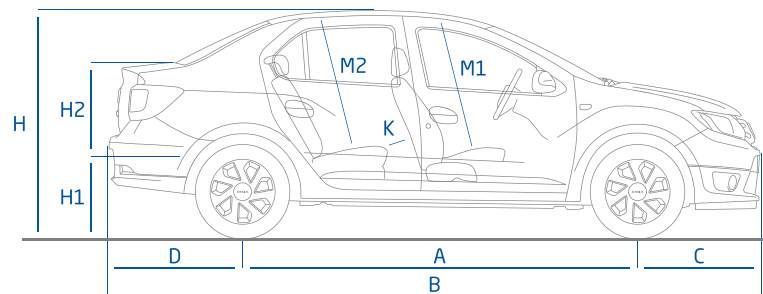
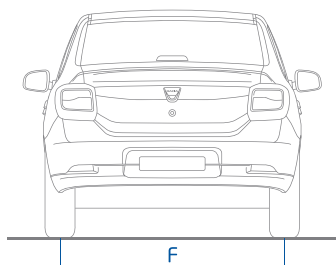
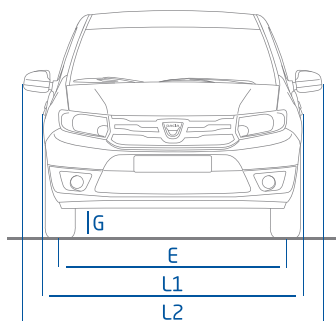
*נתונים רשמיים של צריכת דלק ופליטת מזהמים בהתאם לתקנים המחייבים עפ"י הצהרת היצרן



*נתוני היצרן עפ"י בדיקת מעבדה, Regulation (EC) 715/2007, 80/1268/EEC
 **המדד מחושב לפי תקנות אוויר נקי (גילוי נתוני זיהום אוויר מרכב מנועי בפרסומת) התשס"ט 2009.

דרגת זיהום אוויר	נתוני צריכת דלק בליטרים ל-100 ק"מ*			דגם	
דרגה 3	4.6	בינעירוני	5.8	עירוני	0.9 ל' טורבו בנזין ידני
דרגה 3	4.6	בינעירוני	5.7	עירוני	0.9 ל' טורבו בנזין אוטומט
דרגה 3	3.6	בינעירוני	3.7	עירוני	1.5 ל' טורבו דיזל ידני

מידות (מ"מ)

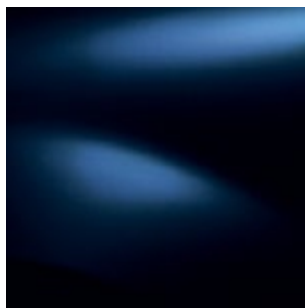


2,634	מרווח סרנים	A
4,346	אורך כללי	B
813	שלוחה קדמית	C
900	שלוחה אחורית	D
1,493	מפסק גלגלים קדמי	E
1,476	מפסק גלגלים אחורי	F
155	מרווח גחון	G
1,517	גובה כללי	H
754	גובה הדלת המתרוממת	H1
406	גובה תא מטען	H2
1,387	מרווח כתפיים מלפנים	J1
1,389	מרווח כתפיים מאחור	J2
177	מרווח ברכיים מאחור	K
1,733	רוחב ללא מראות צד	L1
1,994	רוחב עם מראות צד	L2
1,013	רוחב פנימי בין קשתות גלגלים	L3
900	מרווח בין מפרק הירך לתקרה מלפנים	M1
868	מרווח בין מפרק הירך לתקרה מאחור	M2
1,417	מרווח מרפקים מלפנים	O1
1,434	מרווח מרפקים מאחור	O2
1,076	אורך העמסה מושב אחורי במקומו	Y1
	גובה מתחת למדף העמסה	
	נפח אזור העמסה (ליטר)	
510	נפח תא מטען עם גלגל רזרבי (מושב אחורי במקומו)	

צבעים



לבן קרח (369)



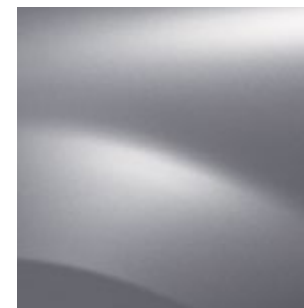
כחול ניבי (D42)



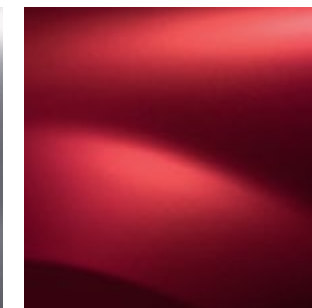
בז' מטאלי (HNK)



שחור פנינה מטאלי (676)



כסף מטאלי (D69)



אדום מטאלי (B76)

שלום, אנחנו דאצ'יה.

אנחנו מייצרים מכוניות איכותיות, מעוצבות, אמינות ובמחיר בר השגה.

הסביבתית. הם מיוצרים במפעלים מאושרים, ניתנים למחזור בשיעור של 85% והבולטים שביניהם נושאים את חותמת DACIA ECO2, המסמלת את המחויבות שלנו לאיכות הסביבה. כחלק ממחויבות זו, אנו פועלים על-פי תפיסה בלתי שגריתת שהיא יקרה ללבנו: אין סיבה שכלי רכב ידיוותי לסביבה לא יהיה גם ידיוותי במחיר. **היום יותר מתמיד, אין כל ספק שדאצ'יה היא הקנייה החכמה.**

יש לנו מגוון דגמים המגלמים תפיסה זו. בזכותה, אתם משלמים רק על מה שאתם צריכים וחוסכים בהוצאות ובדלק. דאצ'יה משתמשת בפתרונות טכניים שהוכיחו את עצמם כאיכותיים ואמינים, ומאפשרים לנו להציע לכם אחריות ל-3 שנים או 100,000 ק"מ* ועלויות תפעול נמוכות. כלי הרכב של דאצ'יה, המצוידים במנועי בנזין מתקדמים, יעילים וחסכוניים, הם בחירה אחראית גם מהבחינה

אך יגרמו לסיבוב ראשים הודות לעיצוב המודרני המיוחד שלהם. הם גם מעניקים לכם מגוון של אביזרים טכנולוגיים חכמים ושימושיים. כמו תמיד, הדגמים של דאצ'יה מציעים שפע של מקום לנוסעים ולמטען גם יחד. ההצלחה של דאצ'יה מבוססת על אבחנה פשוטה: אתה יכול להיות הבעלים של רכב שאתה אוהב בלי שתצטרך לבזבז עליו את כל כספך.

אנחנו בדאצ'יה היינו הראשונים להבין שניתן לייצר רכב מושק, בטוח ואיכותי, ויחד עם זאת לא יקר. ומשהו אומר לנו שצדקנו. לאחר זכייה בשורה של פרסים בינלאומיים, האמינות, האיכות והמחיר בר השגה של הדגמים שלנו זכו להכרה גם בתקשורת העולמית. אנחנו בדאצ'יה חרטנו על דגלנו להתפתח ולהתרחב על מנת שנוכל להציע לכם כלי רכב חדשים, שבראש ובראשונה הם אמינים וחסכוניים,



3 שנות
אחריות*
או 100,000 ק"מ

עלון זה מבוסס על נתונים שהתקבלו מהיצרן. נתונים אלה נקבעו בבדיקות מעבדה המבוצעות ע"י התקנים האירופאיים המחייבים, נתונים אלה מבוססים, בין היתר, על תקינות מלאה של הרכב והמנוע. חלק מהנתונים במפרט הינם נתונים יחסיים, שנועדו להשוואה בלבד ביחס לכלי רכב אחרים. היצרן ו/או היבואן שומרים לעצמם את הזכות לשנות ללא הודעה מוקדמת את המפרט הטכני, הציוד, התוספות והאבזור. מפרט זה אינו מהווה מצג מחייב. התמונות להמחשה בלבד. מסיבות הקשורות בדפוס, ייתכן שצבעים מסוימים במסמך זה יהיו שונים מצבעי המרכב או צבעי הריפוד בפועל. כל הזכויות שמורות. אסור להפיק מסמך זה או חלקים ממנו בשום תצורה ובשום אמצעי ללא אישור מראש ובכתב מחברת דאצ'יה. ט.ל.ח.

*המוקדם מביניהם. שנתיים ראשונות ללא הגבלה.

לפרטים נוספים חייגו מכל טלפון: *5755 | www.dacia.co.il

Dacia
eco²



Dacia Logan MCV



מאפיינים עיקריים - בגרסת LAUREATE של Dacia Logan MCV

אבזור פנימי
מערכת START & STOP
מצב ECO לחיסכון בצריכת דלק
מערכת מולטימדיה Media Nav עם מסך מגע 7", מערכת ניווט וממשק מלא בשפה העברית
שליטה מהירה על מערכת שמע
חיישני חנייה אחוריים
ממשק USB לחיבור אביזרי שמע חיצוניים
חיבור AUX לחיבור מקור שמע חיצוני
דיבורית Bluetooth נשלטת מההגה
שקע 12v
מחשב דרך
הגה כוח חשמלי
גלגל ההגה מתכוונן לגובה
מיזוג אוויר
4 חלונות חשמל
בקרת שיוט
מערכת הגבלת מהירות
מחזיקי כסות קדמיים
כיס אחסון בגב מושבים קדמיים לנוסעי שורה אחורית
כיסוי מושבים מבד
מושב נהג מתכוונן לגובה ולעומק
כיסוי עור להגה
פסל אחורי מתפצל 40/60 ומתקפל
משענת יד קדמית
משענות ראש קדמיות ואחוריות אקטיביות
תא כפפות

אבזור חיצוני
מגב ומתז לשמשה אחורית
חישוקי פלדה 15" עם צלחות נוי מלאות
פנסי ערפל קדמיים
תאורה בתא מטען
תאורת אור-יום
מראות צד מתכווננות חשמלית
גלגל חלופי בגודל מלא
מסילת גגן כרום

בטיחות
4 כריות אוויר
ניתוק כריות אוויר לנוסע
HSA - מערכת עזר לזינוק בעלייה*
עוגני ISOFIX להתקנה בטוחה של מושב תינוק
TPMS - מערכת לניטור לחץ אוויר בגלגלים
ESP - מערכת בקרת יציבות
ABS - מערכת למניעת נעילת גלגלים
EBO - מערכת לחלוקת מאמצי הבלימה
EBA - מערכת להגברת כוח הבלימה בזמן חירום
נעילה מרכזית
*במנוע בנזין בלבד



מנועים



תצורת מרכב מנוע		סטטישן - 5 מקומות ישיבה	
		טורבו דיזל dCi90	טורבו בנזין TCe90
דגם מנוע		K9K	H4B
הנעה		קדמית 2x4	קדמית 2x4
סוג מנוע		טורי, 4	טורי, 3
נפח (סמ"ק)		1,461	898
קדח x מהלך (מ"מ)		76.0x80.5	72.2x73.1
יחס דחיסה		15.5:1	9.5:1
הספק מירבי (כ"ס/בסל"ד)		90/4,000	90/5,000
מומנט מירבי (ני"מ/בסל"ד)		22.4/1,750	14.3/2,250
אספקת דלק		הזרקה ישירה עם מסילה משותפת, רב נקודתית	הזרקה רב נקודתית
סוג דלק		סולר	בנזין 95 אוקטן נטול עופרת
תיבת הילוכים		אוטומט רובוטי 5 הילוכים	
סוג תיבת הילוכים		JR5	JS3
שלדה			
מתלים קדמיים	מוט מקפרסון פסאודו עם זרוע משולשת		
מתלים אחוריים	סרן גמיש עם הטיה מתוכנתת וקפיצים ספירליים		
בלמים קדמיים	דיסק מאורר		
בלמים אחוריים	תוף		
היגוי	הגה כוח		
מערכות סיוע לבלימה	ABS, EBD, EBA, ESC		
מידת צמיגים	185/65 R15		
משקלים			
משקל עצמי (ק"ג)	1,165	1,165	1,148
משקל כולי (ק"ג)	1,670	1,675	1,585
משקל העמסה מירבי (ק"ג)	505	510	437
עומס מירבי בסרן הקדמי (ק"ג)	860	880	800
עומס מירבי בסרן האחורי (ק"ג)	950	920	865
משקל מירבי של גרור ללא בלמים (ק"ג)	580		570
משקל מירבי של גרור עם בלמים (ק"ג)	1,150		1,110
נפח מיכל דלק (ליטר)	50		
ביצועים			
צריכת דלק	3.8	3.7	5.7 (ליטר ל-100 ק"מ)
	3.7	3.7	4.6 (ליטר ל-100 ק"מ)
	3.7	3.7	5.0 (ליטר ל-100 ק"מ)
מהירות מירבית (קמ"ש)	167	166	169
תאוצה 0-100 קמ"ש (שניות)	11.9	12.1	11.0
קוטר סיבוב (מ')	10.72		
פליטת CO2 (גר/ק"מ)	95		112

*נתונים רשמיים של צריכת דלק ופליטת מזהמים בהתאם לתקנים המחייבים עפ"י האחרת היצרן

דרגת זיהום אוויר מרכב מנועי**

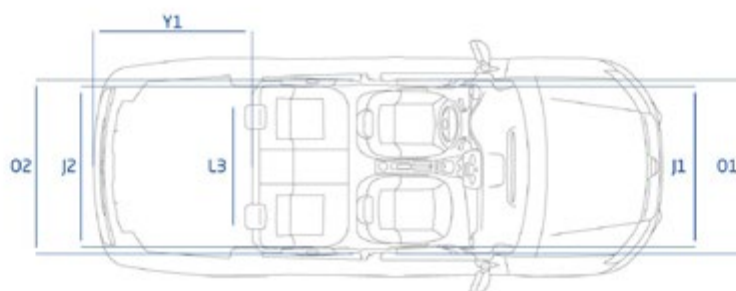
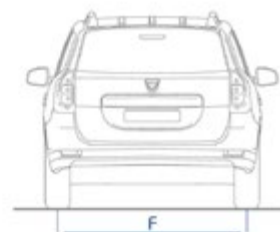
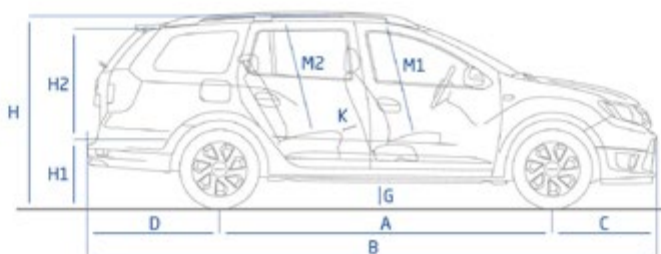
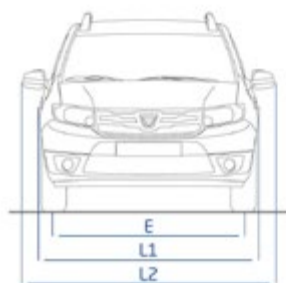
זיהום מזערי	1	2	3	4	5	6	7	8	9	10	11	12	13	14	15	זיהום מירבי
-------------	---	---	---	---	---	---	---	---	---	----	----	----	----	----	----	-------------

*נתוני היצרן עפ"י בדיקת מעבדה, Regulation (EC) 715/2007, 80/1268/EEC
 **המדד מחושב לפי תקנות אוויר נקי (גילוי נתוני זיהום אוויר מרכב מנועי בפרסומות) התשס"ט 2009.

דרגת זיהום אוויר	נתוני צריכת דלק בליטרים ל-100 ק"מ*				דגם
דרגה 3	4.6	בינעירוני	5.7	עירוני	0.9 ל' טורבו בנזין אוטומט
דרגה 4	3.7	בינעירוני	3.7	עירוני	1.5 ל' טורבו דיזל אוטומט
דרגה 3	3.7	בינעירוני	3.8	עירוני	1.5 ל' טורבו דיזל ידני

Dacia Logan MCV

מידות (מ"מ)



2,634	מרווח סרנים	A
4,494	אורך כללי	B
813	שלוחה קדמית	C
1,045	שלוחה אחורית	D
1,493	מפסק גלגלים קדמי	E
1,476	מפסק גלגלים אחורי	F
142	מרווח גחון	G
1,518/1,550	גובה כללי עם/בלי מסילות גגון	H
589	גובה הסף	H1
784	גובה הזלת המתרוממת	H2
1,919	גובה כשהזלת האחורית פתוחה	
1,387	מרווח כתפיים מלפנים	J1
1,389	מרווח כתפיים מאחור	J2
177	מרווח ברכיים מאחור	K
1,733/1,994	רוחב כללי עם / בלי מראות	L1/L2
997	רוחב פנימי בין קשתות גלגלים	L3
900	מרווח בין מפרק היך לתקרה מלפנים	M1
886	מרווח בין מפרק היך לתקרה מאחור	M2
1,415	מרווח מרפקים מלפנים	O1
1,432	מרווח מרפקים מאחור	O2
1,054	אורך העמסה מושב אחורי במקומו	Y1
481	גובה מתחת למדף העמסה	

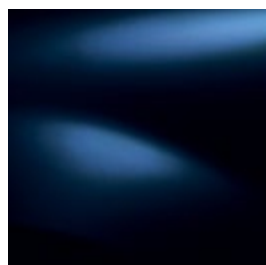
נפח אזור העמסה (ליטר)

573	נפח תא מטען עם גלגל רזרבי (מושב אחורי במקומו)
1,518	נפח תא מטען מירבי (מושב אחורי מקופל)

צבעים



לבן קרח (369)



כחול ניבי (D42)



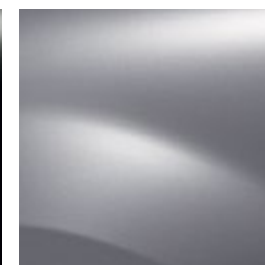
כחול מטאלי (RPR)



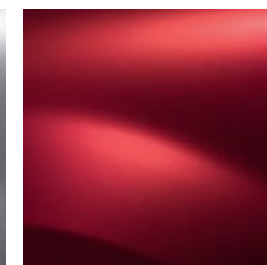
בז' מטאלי (HNK)



שחור פנינה מטאלי (676)



כסף מטאלי (D69)



אדום מטאלי (B76)

שלום, אנחנו דאצ'יה.

אנחנו מייצרים מכוניות איכותיות, מעוצבות, אמינות ובמחיר בר השגה.

הסביבתית. הם מיוצרים במפעלים מאושרים, ניתנים למחזור בשיעור של 85% והבולטים שביניהם נושאים את חותמת DACIA ECO2, המסמלת את המחויבות שלנו לאיכות הסביבה. כחלק ממחויבות זו, אנו פועלים על-פי תפיסה בלתי שגריתת שהיא יקרה ללבנו: אין סיבה שכלי רכב ידידותי לסביבה לא יהיה גם ידידותי במחיר. היום יותר מתמיד, אין כל ספק שדאצ'יה היא הקנייה החכמה.

יש לנו מגוון דגמים המגלמים תפיסה זו. בזכותה, אתם משלמים רק על מה שאתם צריכים וחוסכים בהוצאות ובדלק. דאצ'יה משתמשת בפתרונות טכניים שהוכיחו את עצמם כאיכותיים ואמינים, ומאפשרים לנו להציע לכם אחריות ל-3 שנים או 100,000 ק"מ* ועלויות תפעול נמוכות. כלי הרכב של דאצ'יה, המצוידים במנועי בנזין מתקדמים, יעילים וחסכוניים, הם בחירה אחראית גם מהבחינה

אך יגרמו לסיבוב ראשים הודות לעיצוב המודרני המיוחד שלהם. הם גם מעניקים לכם מגוון של אביזרים טכנולוגיים חכמים ושימושיים. כמו תמיד, הדגמים של דאצ'יה מציעים שפע של מקום לנוסעים ולמטען גם יחד. ההצלחה של דאצ'יה מבוססת על אבחנה פשוטה: אתה יכול להיות הבעלים של רכב שאתה אוהב בלי שתצטרך לבזבז עליו את כל כספך.


אנחנו בדאצ'יה היינו הראשונים להבין שניתן לייצר רכב מושק, בטוח ואיכותי, ויחד עם זאת לא יקר. ומשהו אומר לנו שצדקנו. לאחר זכייה בשורה של פרסים בינלאומיים, האמינות, האיכות והמחיר בר השגה של הדגמים שלנו זכו להכרה גם בתקשורת העולמית. אנחנו בדאצ'יה חרטנו על דגלנו להתפתח ולהתרחב על מנת שנוכל להציע לכם כלי רכב חדשים, שבראש ובראשונה הם אמינים וחסכוניים,



3 שנות
אחריות*
או 100,000 ק"מ

*המוקדם מביניהם. שנתיים ראשונות ללא הגבלה.

עלון זה מבוסס על נתונים שהתקבלו מהיצרן. נתונים אלה נקבעו בבדיקות מעבדה המבוצעות ע"י התקנים האירופאיים המחייבים, נתונים אלה מבוססים, בין היתר, על תקינות מלאה של הרכב והמנוע. חלק מהנתונים במפרט הינם נתונים יחסיים, שנועדו להשוואה בלבד ביחס לכלי רכב אחרים. היצרן ו/או היבואן שומרים לעצמם את הזכות לשנות ללא הודעה מוקדמת את המפרט הטכני, הציוד, התוספות והאבזור. מפרט זה אינו מהווה מצג מחייב. התמונות להמחשה בלבד. מסיבות הקשורות בדפוס, ייתכן שצבעים מסוימים במסמך זה יהיו שונים מצבעי המרכב או צבעי הריפוד בפועל. כל הזכויות שמורות. אסור להפיק מסמך זה או חלקים ממנו בשום תצורה ובשום אמצעי ללא אישור מראש ובכתב מחברת דאצ'יה. ט.ל.ח.

לפרטים נוספים חייגו מכל טלפון: *5755 | www.dacia.co.il | 

Dacia
eco²