



*התמונה להמחשה בלבד. ט.ל.ח.

THE ALL-NEW NX

SELF-CHARGING HYBRID
AND PLUG-IN HYBRID

 **LEXUS**
EXPERIENCE AMAZING

MX

NX 350h | NX450h+

הדור השני לרב המכר המצליח - לקסוס NX. רכב הפנאי היוקרתי מציג מראה מרהיב וקווים חדים ואווירודינמיים. הקרוסאובר המודרני מהווה תצוגת תכלית מרשימה של טכנולוגיה, יוקרה ופינוק.

לקסוס NX מציע מגוון יחידות הנעה מתקדמות: יחידת Self-charging Hybrid (NX 350h). לראשונה בלקסוס מוצעת גרסת 450h+ בעלת מערכת הנעה מסוג פלאג-אין היברידיית בעלת טווח חשמלי יוצא דופן. ממשק המשתמש נאמן לתפיסת ה-TAZUNA המחדדת את החיבור שבין הרכב והנוהגים בו. מערכת המולטימדיה המתקדמת של הקרוסאובר אינטואיטיבית, גמישה וקלה לשליטה.

לקסוס NX מעניק חוויה חסרת תקדים לך ולנוסעים. הרכב נהנה ממרווח מפנק, תא מטען גדול, בכל הגרסאות, ומאבזור עשיר. סגנון החיים הדינמי שלך סוף סוף זוכה לרכב הפנאי המתאים.

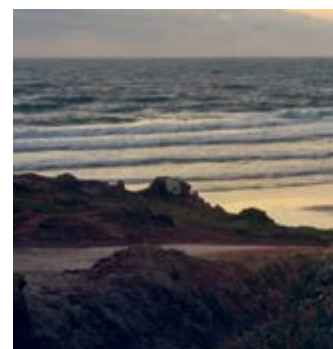
טכנולוגיה הממוקדת בך

לקסוס NX הוא הרכב הראשון של המותג המציע את קוונספט ה-TAZUNA: "ידיים על ההגה עיניים על הכביש" היא לא סיסמא אלא תפיסת עולם המבטיחה מיקוד מוחלט בנהג וממשק משתמש אינטואיטיבי וקל לשימוש.

המושג היפני TAZUNA מבטא את התקשורת בין סוס לרוכבו באמצעות המושכות. לקסוס NX מבטיחה שליטה פשוטה במגוון המערכות של הרכב. סביבת הנהג מציעה פחות כפתורים ויותר דרכים לצפות במידע ולבצע פעולות.



*התמונה לתמונה בלבד. טל.ח.



01. מולטימדיה



01

מסך מולטימדיה LEXUSLINK PRO עם מסך מגע "14 ניצב קרוב אליך. ניתן לתפעל את הפונקציות השונות באמצעות טאץ' או בעזרת פיקוד קולי. המערכת תומכת בתצוגה בעברית ומאפשרת חיבור ל-APPLE CAR PLAY®. *במכשירים תומכים

02. תפעול פשוט ואינטואיטיבי



02

ב-NX יש ממשק נקי ובעל מספר כפתורים מצומצם, אך כולם ניצבים במיקום אידיאלי. כל הכפתורים פרוסים במישור אחד עם ההגה בכדי לאפשר תפעול טבעי ומהיר של המערכות השונות. בקרת האקלים זוכה לשטח נפרד במסך גם כאשר ממשק הטלפון ניצב במרכז התצוגה.

*התמונות להמחשה בלבד. ט.ל.ח.

מולטימדיה ותקשורת | מפרט

NX 450h+			NX 350h			מולטימדיה ותקשורת
F-SPORT	HADORI	KYUSHU	HADORI	KYUSHU+	KYUSHU	
■	■	■	■	■	■	מסך מגע צבעוני 14" בטכנולוגיה LEXUS LINK PRO לשליטה על מערכות הרכב
■	■	■	■	■	■	מערכת שמע בעלת 10 רמקולים וסאב-וופר תוצרת PIONEER®
■	■	■	■	■	■	ממשק מולטימדיה תומך *APPLE CARPLAY®
■	■	■	■	■	■	קישורית BLUETOOTH® לניגון קבצי שמע מהטלפון ושקע USB בקונסולה הקדמית
■	■	■	■	■	■	שקעי טעינה USB TYPE-C בקונסולה הקדמית והאחורית
■	■	■	■	■	■	פיקוד מההגה על מערכות השמע, הטלפון והגדרות הרכב
■	■	■	■	■	■	לוח מחוונים דיגיטלי בגודל 7"
■	■	■	■	■	■	משטח טעינה אלחוטי (תקן Qi) לטלפונים תואמים בלבד
■	■	■	■	■	■	לחצן שיחת חירום ECALL
■	■	■	■	■	■	שליטה קולית (בשפה האנגלית)

*זמינות הממשקים, היישומיים והפעלתם בכפוף ליצרן מערכות ההפעלה ובאחריותו בלבד.







*תמונות להחשפה בלבד. עגלת

מערכות בטיחות מתקדמות

ב-NX מותקנות מערכות בטיחות המתקדמות ביותר של לקסוס: LEXUS SAFETY SYSTEM+ 3.0. המערכת משלבת מגוון טכנולוגיות הפועלות באופן אקטיבי בכדי לצמצם את הסיכוי לתאונה ולספק נסיעה בטוחה ושקט נפשי.

מערכת התראה ומניעת סטייה מנתיב אקטיבית

LANE TRACE ASSIST (LTA)

במקרה של סטייה מנתיב ללא איתות, המערכת מתריעה ע"י חיווי קולי וויזואלי ואף מבצעת תיקון אקטיבי בכדי לשמור על מרכז הנתיב.

בקרת שיוט אדפטיבית

DYNAMIC RADAR CRUISE CONTROL (DRCC)

המערכת נועדה להקל על הנהג בזמן נסיעות ארוכות בכבישים ראשיים ע"י שמירת מרחק בטווח קבוע מהרכב שמלפנים. המערכת יודעת להגיע גם למצב של עצירה מלאה ונסיעה ב"זחילה".

מערכת קדם התנגשות

PRE-COLLISION SYSTEM (PCS)

לסיוע במצבי חירום

המערכת כוללת הגברת עוצמת הבלמים ובלימה אוטונומית. המערכת בין היתר מזהה תנועה חוצה של הולכי רגל ביום ובלילה ורוכבי אופניים ביום.

זיהוי רכבים בשטח מת

(BSM) BLIND SPOT MONITOR

המערכת מתריעה בפני הנהג על הימצאות רכבים מצידי הרכב, בשטח המת של הנהג. כאשר המערכת מזהה רכבים בשטח זה, היא מתריעה בפני הנהג באמצעות התראה וויזואלית במראה החיצונית. בכך מסייעת המערכת לשמירה על בטיחות מרבית בזמן מעבר בין נתיבים.

מערכת לזיהוי תמרורי תנועה

ROAD SIGN ASSIST (RSA)

המערכת מזהה את התמרורים וסימני הדרך באמצעות המצלמה המתקדמת ומציגה את המידע ע"י חיווי ייעודי בלוח המחוונים.

מערכת SAFE EXIT ASSIST

המערכת מחוברת למערכת הנעילה האלקטרונית ולמערכת זיהוי הרכבים בשטח מת. המערכת מונעת פתיחה של דלתות הרכב במידה וכלי רכב עובר לצד הרכב ועלול לפגוע בנוסעים היורדים ממנו.

מערכת אורות גבוהים אוטומטית למניעת סנוור

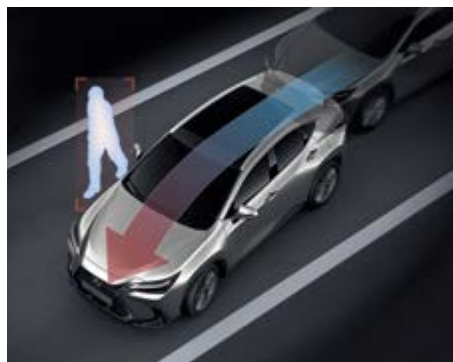
רכבים חולפים (AHB) AUTOMATIC HIGH BEAM

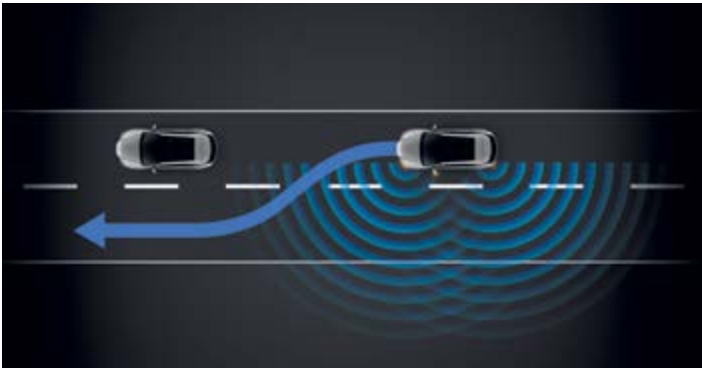
המערכת נועדה לשפר את הנראות והראות במהלך נהיגת הלילה. המערכת מדליקה ומכבה את האורות הגבוהים באופן אוטומטי בהתחשב בתנועה המגיעה ממול.

*התמונות להמחשה בלבד. ט.ל.ח.

מערכות בטיחות

NX 450h+			NX 350h			מערכות בטיחות
F-SPORT	HADORI	KYUSHU	HADORI	KYUSHU+	KYUSHU	
■	■	■	■	■	■	אורות בלימה אדפטיביים בבלימת חירום
■	■	■	■	■	■	מערכת למניעת נעילת גלגלים בעת בלימה ANTI-LOCK BRAKING SYSTEM (ABS)
■	■	■	■	■	■	מערכת בלימה מתמשכת במצב עמידה BRAKE HOLD SYSTEM (BHS)
■	■	■	■	■	■	מערכת לזיהוי עצמים בשטחים מתים BLIND SPOT MONITOR (BSM)
■	■	■	■	■	■	מערכת עזר לבלימה BRAKE ASSIST SYSTEM (BAS)
■	■	■	■	■	■	מערכת לזינוק בעלייה HILL-START ASSIST CONTROL (HAC)
■	■	■	■	■	■	מערכת התראה לירידת לחץ אוויר בצמיגים TYRE PRESSURE WARNING SYSTEM (TPWS)
■	■	■	■	■	■	מערכת התראה ובלימה אוטונומית במצבי חירום בתנועה החוצה מאחור REAR CROSS TRAFFIC ALERT & BREAK (RCTAB)
■	■	■	■	■	■	סייען בלימה אוטונומית בעת חניה PARKING SUPPORT BRAKE (PSKB)
■	■	■	■	■	■	בקרת בלימה אלקטרונית ELECTRONICALLY CONTROLLED BRAKING REGENERATION (ECB)
■	■	■	■	■	■	מערכת לסיוע ביציאה מהרכב בתנועה חוצה SAFE EXIT ASSIST (SEA)
■	■	■	■	■	■	בקרת יציבות הרכב VEHICLE STABILITY CONTROL (VSC)
■	■	■	■	■	■	בקרת משיכה TRACTION CONTROL (TRC)
בטיחות פסיבית						
■	■	■	■	■	■	כריות אוויר: 2 קדמיות, 2 צד קדמיות, 2 מסוג "וילון", לברכי הנהג וכרית קדמית מרכזית
■	■	■	■	■	■	חיישן חגורות בטיחות בעל חיווי ויזואלי וקולי
■	■	■	■	■	■	עיגון כיסא ילדים במושב האחורי בתקני ISOFIX
מערכות בטיחות מתקדמות LSS3+						
-	■	■	■	■	■	מערכת אורות גבוהים אוטומטית למניעת סנוור רכבים חולפים AUTOMATIC HIGH BEAM (AHB)
■	-	-	-	-	-	מערכת אורות גבוהים אדפטיבית למניעת סנוור רכבים חולפים ADAPTIVE HIGH-BEAM SYSTEM (AHS)
■	■	■	■	■	■	בקרת שיוט אדפטיבית ממצב עמידה DYNAMIC RADAR CRUISE CONTROL (DRCC)
■	■	■	■	■	■	מערכת התראה על סטייה ושמירת נתיב אקטיבית LANE TRACE ASSIST (LTA)
■	■	■	■	■	■	מערכת לסיוע במצבי חירום, הגברת עוצמת הבלמים ובלימה אוטונומית PRE-COLLISION SYSTEM (PCS)
■	■	■	■	■	■	מערכת לזיהוי תמרורי תנועה ROAD SIGN ASSIST (RSA)
■	■	■	■	■	■	מערכת לסיוע בחציית צמתים (INTERSECTION ASSIST)
■	■	■	■	■	■	סייען היגוי במצבי חירום ESA (EMERGENCY STEERING ASSIST)





* התמונה להמחשה בלבד. ט.ל.ח.

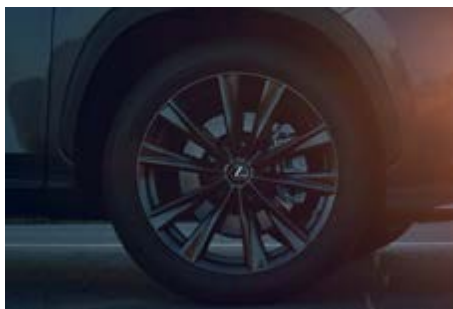




*התמונות לר מחשה בלבד. ט.ל.ח.

אבזור סטנדרטי

NX 450h+			NX 350h			אבזור חוץ
F-SPORT	HADORI	KYUSHU	HADORI	KYUSHU+	KYUSHU	
■	■	■	■	■	■	תאורת יום בטכנולוגיית DAYTIME RUNNING LIGHTS (DRL)
-	■	■	■	■	■	פנסי חזית BI-LED עם תאורה גבוהה אוטומטית (AHB)
■	-	-	-	-	-	פנסי חזית TRIPLE BI-LED עם תאורה גבוהה אדפטיבית (AHS)
■	■	■	■	■	■	פנסי ערפל קדמיים בטכנולוגיית LED
■	■	■	■	■	■	פנסי LED אחוריים כולל תאורת ערפל
■	■	■	■	■	■	חיישן תאורה אוטומטי למצב חשכה
■	■	■	■	■	■	מראות צד חשמליות עם הטיה לחניה, מתקפלות אוטומטית, מתכהות ומתחממות
■	■	■	■	■	■	חיישני חניה חכמים קדמיים ואחוריים (PKSB)
■	■	■	■	■	■	חיישן גשם לשמשה הקדמית
■	-	-	-	-	-	חיפויי מראות צד שחורים בעיצוב F-SPORT
-	■	■	■	■	■	גריל קדמי בגימור כרום
■	-	-	-	-	-	גריל קדמי בגימור F-SPORT
■	-	-	-	-	-	מגלש קדמי בעיצוב F-SPORT
חישוקים וצמיגים						
-	■	■	■	■	■	חישוקי סגסוגת קלה 18"
■	-	-	-	-	-	חישוקי סגסוגת קלה 20" עם צמיגי אל-תקר
-	■	■	■	■	■	ערכת כלים להחלפת תקר



* התמונה להמחשה בלבד. ט.ל.ח.





*התמונה להמחשה בלבד. ט.ל.ח.



אבזור סטנדרטי

NX 450h+			NX 350h			עיצוב פנים ואביזרי נוחות
F-SPORT	HADORI	KYUSHU	HADORI	KYUSHUP+	KYUSHU	
■	■	■	■	■	■	מערכת פתיחה, נעילה והנעה חכמה ללא מפתח (KEYLESS)
■	■	■	■	■	■	תאורת כניסה בידיות הרכב בעת קרבה לרכב
■	■	-	■	-	-	תאורת אווירה (64 גוונים)
■	■	■	■	■	■	ידית הילוכים בחיפוי עור
-	-	■	-	■	■	מושבים בריפוד TAHARA יוקרתי
-	■	-	■	-	-	מושבים בריפוד עור מלא
■	-	-	-	-	-	מושבים בריפוד עור מלא בעיצוב F-SPORT
-	-	■	-	■	■	מושבים קדמיים מתכווננים חשמלית כולל תמיכה לגב תחתון
■	■	-	■	-	-	מושבים קדמיים מתכווננים חשמלית כולל תמיכה לגב התחתון וזכרונות למושב הנהג
■	■	■	■	■	■	חימום מושבים קדמיים
■	■	-	-	-	-	חימום מושבים אחוריים
■	■	-	■	-	-	אווור מושבים קדמיים
-	-	-	■	■	■	הגה בחיפוי עור בעל 3 צלעות
בניצוב F-SPORT	■	■	-	-	-	הגה עם חימום בחיפוי עור בעל 3 צלעות
■	■	■	■	■	■	הגה כוח חשמלי (EPS) ELECTRIC POWER STEERING
■	■	■	■	■	■	מנופי העברת הילוכים מההגה
-	■	■	■	■	■	בורר מצבי נהיגה: ECO / NORMAL / SPORT
■	-	-	-	-	-	בורר מצבי נהיגה: ECO / NORMAL / COSTUM / SPORT S / SPORT S +
-	-	-	■	■	■	כפתור EV MODE
■	■	■	-	-	-	כפתור EV/HV MODE
■	■	■	■	■	■	בלם חניה חשמלי (EPB) ELECTRIC PARKING BRAKE
■	■	■	■	■	■	מושבים אחוריים מתקפלים בחלוקה 60/40
■	■	■	■	■	■	מצלמות היקפיות 360° עם פסי הכוונה דינמיים ומבט עילי
■	■	■	■	■	■	בקרת אקלים דיגיטלית מפוצלת ל-2 אזורים עם פתחי מיזוג למושבים האחוריים
■	■	■	■	■	■	שמשות מבודדות חום ומסננות קרינת UV
■	■	■	■	■	■	שמשות כהות לנוסעים מאחור
■	■	■	■	■	■	כיוון הגה חשמלי
■	-	-	-	-	-	דושות ספורט מאלומיניום
■	■	■	■	■	■	מראה מרכזית מתכהה אוטומטית נגד סנוור
■	■	■	■	■	■	תא מטען בפתיחה וסגירה חשמלית
■	■	■	-	-	-	פתיחת תא מטען חשמלית HANDS FREE
■	-	-	-	-	-	מתלים אדפטיביים משתנים (AVS) ADAPTIVE VARIABLE SUSPENTIONS
-	-	-	■	■	-	גג זכוכית פנורמי עם פתיחה חשמלית SUNROOF PANORAMIC
■	■	■	-	-	■	חלון גג חשמלי SUNROOF
■	-	-	-	-	-	מערכת תצוגה עילית (HUD) HEAD UP DISPLAY

NX 350h - SELF-CHARGING HYBRID BATTERY .03

סוללה ליתיום-יון מתקדמת נטענת באמצעות אנרגיית בלימה או באמצעות מנוע הבנזין. הסוללה מציעה תפוקת אנרגיה גבוהה ביחס לגודלה ופרקי נסיעה ארוכים יותר מבעבר באמצעות חשמל בלבד. הודות לתכנון יעיל של פלטפורמת ה-GA-K המודרנית הסוללה אינה משפיעה על המרווח או על קיבולת תא המטען.

NX 350h - LEXUS SELF-CHARGING HYBRID .04

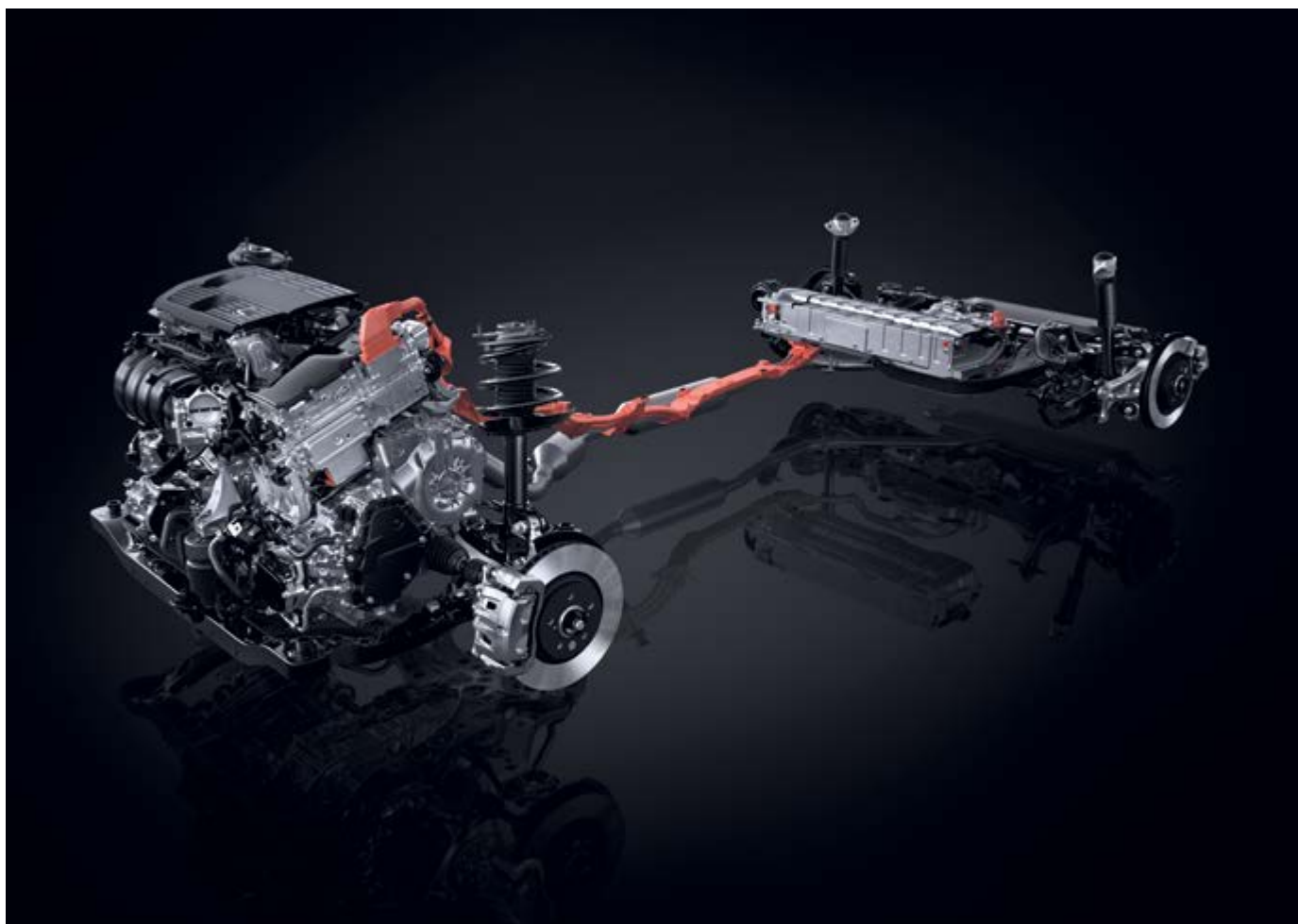
הדור הרביעי והמתקדם של יחידת ההנעה ההיברידית מציע ב-NX הספק מקסימלי של 244 כ"ס. היחידה חזקה הרבה יותר ביחס לדור הקודם, ופליטת ה-CO₂ נמוכה יותר. יחידת הכוח המשופרת מאפשרת להאיץ ל-100 קמ"ש ב-7.7 שניות בלבד בהנעה כפולה וב-8.7 שניות בהנעה הקדמית.

NX 350h - LEXUS SELF-CHARGING HYBRID לקסוס .01

לקסוס NX 350h יש יחידת הנעה היברידית המבוססת על מנוע 2.5 ליטר הפועל לצד מנוע חשמלי. בעלת הספק מקסימלי של 244 כ"ס. הכוח מועבר לגלגלים באמצעות תיבת הילוכים אוטומטית רציפה אלקטרונית (E-CVT). היחידה ההיברידית נטענת באמצעות המנוע או אנרגיית הבלימה (REGENERATIVE BRAKING) ומאפשרת פרקי נסיעה ארוכים באמצעות אנרגיה חשמלית.

LEXUS HYBRID DRIVE .02

את תיבת הילוכים המסורתית מחליפה מערכת קלה ויעילה יותר. המערכת משלבת בין תיבת הילוכים רציפה אלקטרונית (E-CVT) גנרטור ומנוע חשמלי. המערכת מנהלת את העברת הכוח ממנוע בנזין בנפח 2.5 ליטר ומנוע חשמלי לעבר הגלגלים. המערכת הקלה והקומפקטית, מצמצמת את החיכוך ומבטיחה צריכת דלק אופטימלית.



03. לקסוס NX 450h+ - LEXUS PLUG-IN HYBRID

לקסוס NX 450h+ היא המכונית הראשונה של לקסוס המוצעת עם יחידת הנעה היברידית פלאג-אין. ליחידת כוח זו 309 כ"ס. המערכת ההיברידית המתקדמת נהנית מסוללת מוגדלת של 18.1 קוט"ש ושני מנועים חשמליים. ל-NX 450h+ מספר מצבי נהיגה: חשמלי מלא עם טווח העולה על 70 ק"מ*, מצב היברידי ומצב לשימור אנרגיית החשמל בסוללה. התבססות על מערכת SELF-CHARGING של לקסוס מאפשר ל-NX להיות חסכונית משמעותית ביחס למכוניות פלאג אין אחרות לאחר התרוקנות הסוללה.

04. הנעה לכל הגלגלים E-FOUR

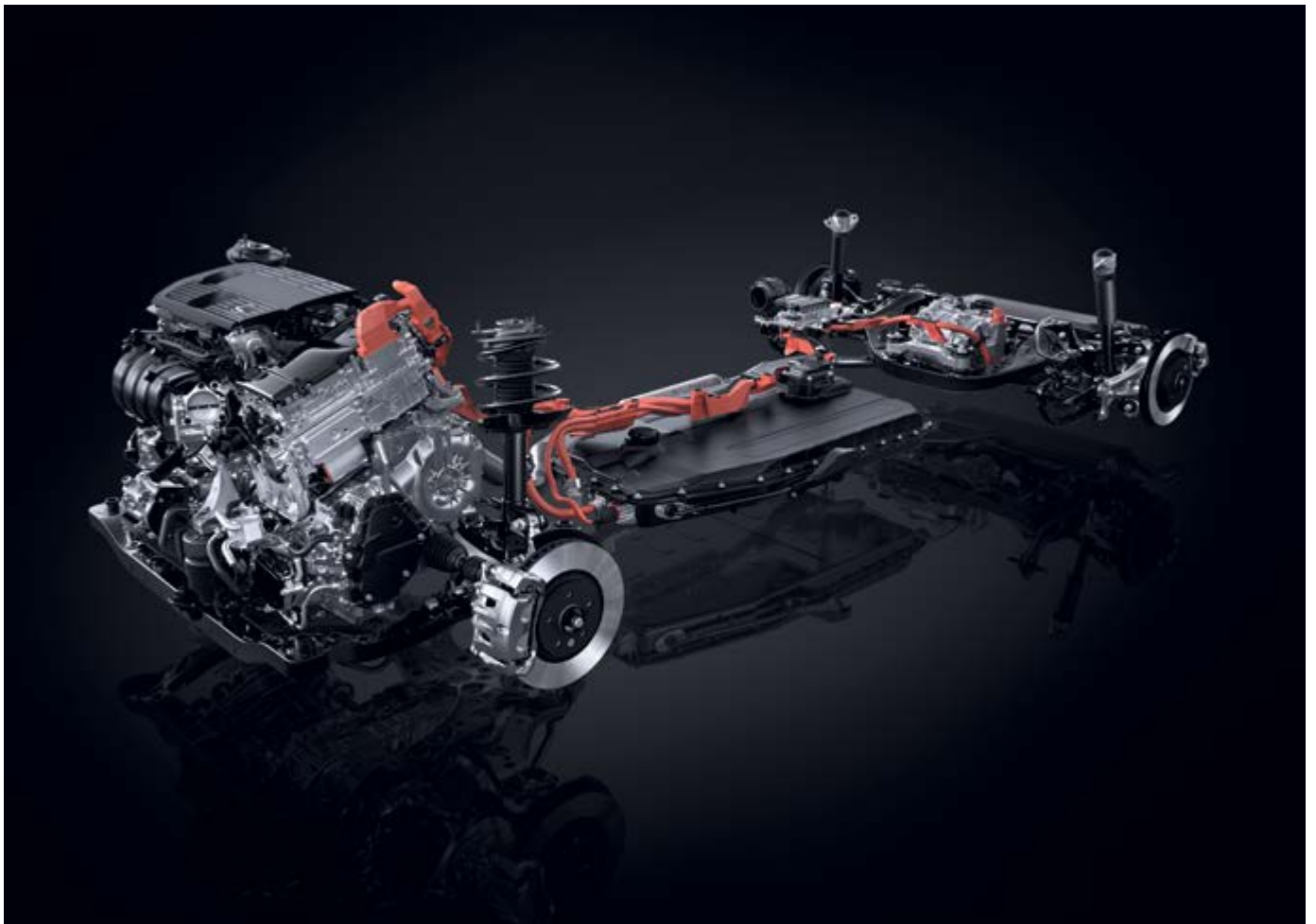
באמצעות מנוע חשמלי על הציר האחורי מוצעת ב-NX 450h+ הנעה כפולה כסטנדרט וכאופציה ב-NX 350h. את חלוקת הכוח בין הציר הקדמי והאחורי באופן אוטומטי. המערכת מציעה לראשונה בקרת TRAIL MODE לנסיעה בשטח ועל משטחים חלקים.

01. לקסוס NX 450h+ - PLUG-IN HYBRID BATTERY

לקסוס NX 450h+ משתמשת במערכת היברידית בעלת סוללת ליתיום-יון בקיבולת של 18.1 קילו-וואט. הסוללה המתקדמת מבטיחה ניצול אנרגיה יעיל במיוחד ועד ל-74 ק"מ של נסיעה בעזרת המנוע החשמלי בלבד בנסיעה משולבת (תקן WLTP). פלטפורמת GA-K חדשנית מאפשר מיקום סוללה אידאלי התורם למרכז כובד נמוך ואינו משפיע על המרווח לנוסעים ועל גודל תא המטען.

02. לקסוס NX 450h+ - PLUG-IN HYBRID

NX 450h+ היא מכונית הפלאג אין הראשונה של לקסוס. לצד מנוע בנזין בנפח 2.5 ל, ל-NX שני מנועים חשמליים, אחד על כל ציר. יחידת ההנעה של ה-NX 450h+ מציעה הספק משולב של 309 כ"ס. המערכת החשמלית מאפשרת נסיעה של 70 ק"מ* (WLTP) באמצעות חשמל ועד למהירות מרבית של 135 קמ"ש. בזכות התבססות על יחידת הנעה היברידית ה-NX 450h+ חסכונית במיוחד לאחר התרוקנות הסוללה.



* נתוני טווח הנסיעה וצריכת הדלק והחשמל הינם על פי תקן WLTP, כפי שהתקבלו מיצרן הרכב לפי בדיקת מעבדה תקן: EC 715/2007. יובהר כי צריכת הדלק והחשמל, וטווח הנסיעה בפועל מושפעים בין היתר מתנאי הדרך, מזג האוויר, לחץ האוויר בגלגלים, מאפייני הנהיגה, קיבולת סוללת ההינע בראשית הנסיעה ושימוש בהתקן טעינה תקין ויכולים להיות נמוכים באופן משמעותי ביחס לנתוני היצרן.





*התמונות להמחשה בלבד. ט.ל.ח.

F WHITE | 083*



SONIC WHITE | 085



SONIC TITANIUM | 117



SONIC GREY | 111



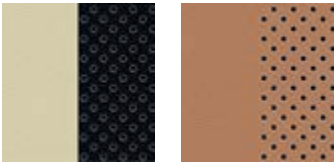
GRAPHITE BLACK | 223



TERRANE KHAKI | 6X4

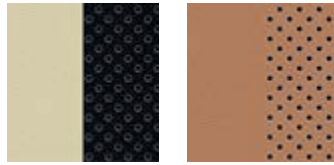


TAHARA



Black & Rich Cream Hazel

LEATHER



Black & Rich Cream Hazel



01



02

F SPORT LEATHER



White Flare Red



03



04

- 01 Rich Cream
- 02 Rich Cream
- 03 White
- 04 Flare Red

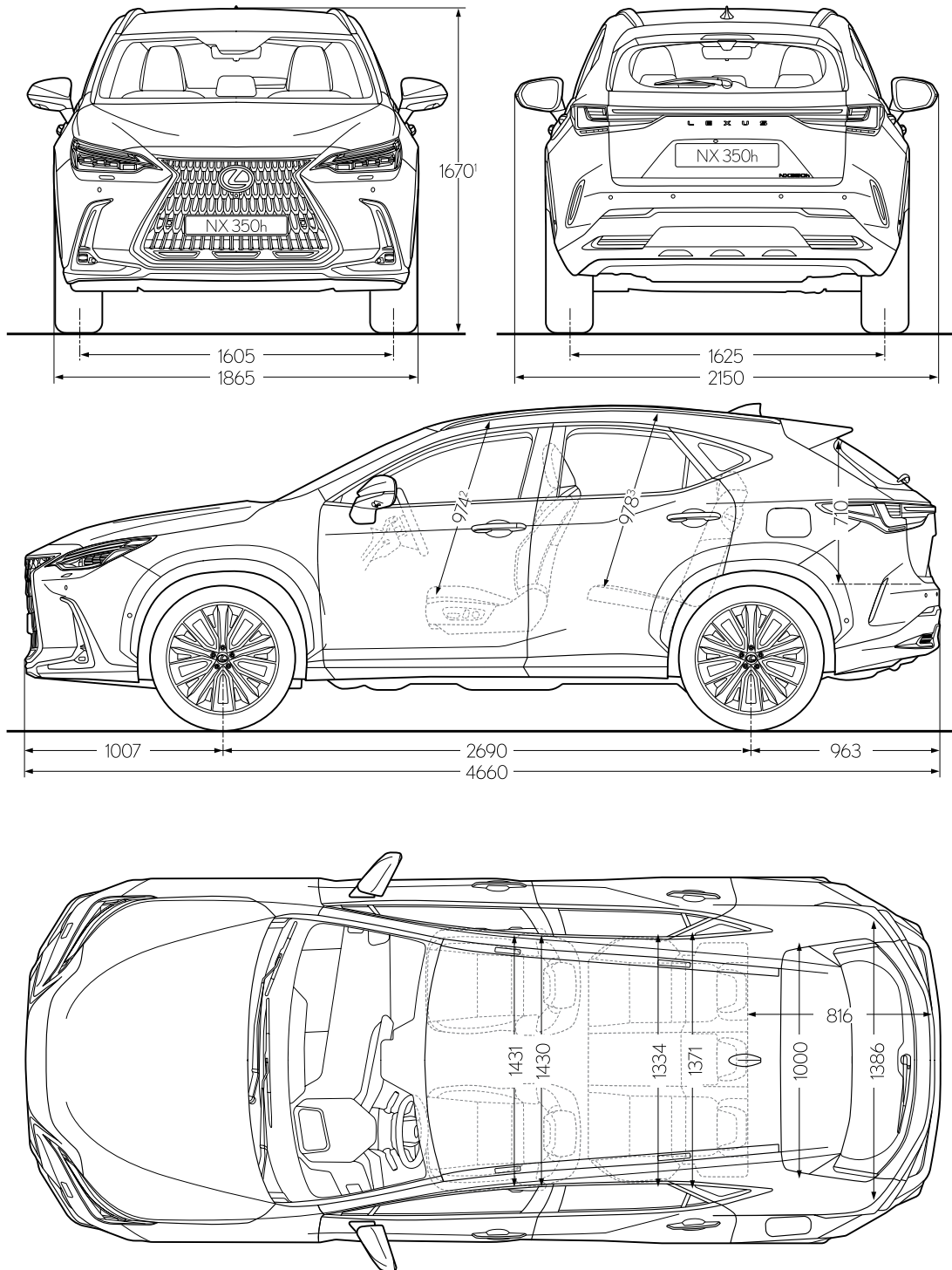
נתונים טכניים

NX 450h+			NX 350h			
F-SPORT	HADORI	KYUSHU	HADORI	KYUSHU+	KYUSHU	מנוע
DUAL VVT-I			DUAL VVT-I			מנוע בנזין
2,487			2,487			נפח (CM ²)
16 / L4			16 / L4			צילינדרים / שסתומים
6,000 / 185			6,000 / 190			הספק מקסימלי (כ"ס / סל"ד)
3,600-3,700 / 23.1			4,300-4,500 / 24.3	4,500 / 24.3		מומנט מקסימלי (קג"מ / סל"ד)
						מנוע חשמלי
182			182			הספק מנוע חשמלי קדמי (כ"ס)
54			54	-		הספק מנוע חשמלי אחורי (כ"ס)
27.5			27.5			מומנט חשמלי קדמי (קג"מ)
12.3			12.3	-		מומנט מנוע חשמלי אחורי (קג"מ)
						מנוע בנזין ומנוע חשמלי - הספק משולב
309			244			הספק כולל (כ"ס)
						טעינה
LITHIUM-ION			LITHIUM-ION			סוג סוללה
18.1			-			קיבולת סוללה (KWH)
6.6			-			כוח טעינה מירבי (KW) **AC
						טווח נסיעה
*70	*74	*74	-			טווח נסיעה לפי תקן WLTP (ק"מ)
						מערכת הינע
אוטומטית רציפה עם בקרה אלקטרונית (E-CVT)			אוטומטית רציפה עם בקרה אלקטרונית (E-CVT)			תיבת הילוכים
כפולה			כפולה	קדמית		הנעה
						ביצועים
200			200			מהירות מרבית (קמ"ש)
6.3			7.7	8.7		תאוצה 0-100 קמ"ש (שניות)
						מערכת מתלים ובלמים
דיסקים מאווררים			דיסקים מאווררים			בלמים אחוריים וקדמיים
מקפרסון			מקפרסון			מתלים קדמיים
עצמות עצה כפולה			עצמות עצה כפולה			מתלים אחוריים
						צריכת דלק (L/100KM) וחשמל*
1.1	1	1	6.1	5.7	5.7	משולב
55			55			מיכל דלק (ליטר)
174	166	166	-			צריכת חשמל (קילוואט ל-100 ק"מ)
						פליטת CO2 (גרם לקילומטר)
25	22		137	130	129	משולב
EURO 6D-ISC-FCM			EURO 6D-ISC-FCM			תקינת מזהמים
						מידות ומשקלים
1,990-2,050			1,790-1,870	1,730-1,810		משקל עצמי (ק"ג)
2,540			2,380	2,320		משקל כולל (ק"ג)
4,660			4,660			אורך (מ"מ)
2,690			2,690			מרחק סרנים (מ"מ)
1,865			1,865			רוחב ללא מראות (מ"מ)
1,670	1,660		1,660			גובה ללא העמסה (מ"מ)
195	185		185			מרווח גחון ללא העמסה (מ"מ)
750 / 1,500			750 / 1,500			יכולת גרירה (ק"ג לנגר עם בלמים / ק"ג לנגר ללא בלמים)
						אחסון
549			549			נפח תא מטען (ליטר)

* נתוני טווח הנסיעה וצריכת הדלק והחשמל הינם על פי תקן WLTP, כפי שהתקבלו מיצרן הרכב לפי בדיקת מעבדה תקן: EC 715/2007. יובהר כי צריכת הדלק והחשמל, וטווח הנסיעה בפועל מושפעים בין היתר מתנאי הדרך, מזג האוויר, לחץ האוויר בגלגלים, מאפייני הנהיגה, קיבולת סוללת ההינע בראשית הנסיעה ושימוש בהתקן טעינה תקין ויכולים להיות נמוכים באופן משמעותי ביחס לנתוני היצרן.

** על-פי נתוני היצרן לפי בדיקות מעבדה. משך הטעינה עשוי להיות מושפע, בין היתר, מהתשתית שאליה מחוברת עמדת הטעינה/שקע החשמל, ממצב טעינת הסוללה בעת חיבורה לעמדת הטעינה, מטמפרטורת הרכב והטמפרטורה החיצונית, ולפיכך עשוי להיות ארוך משמעותית ממשך הטעינה המצוין. קצב הטעינה המוצג הינו קצב הטעינה המירבי בעת חיבור העמדה לזרם המצוין. לקבלת הערכה אודות זמני הטעינה האפשריים בהתאם לתשתית החשמל ניתן להיעזר בנציגי המכירות או חשמלאי מוסמך.

מידות



NX 350H KYUSHU / KYUSHU P+

רמת גימור זו כוללת חבילת מערכות בטיחות מתקדמת LSS+ 3.0, מושבים קדמיים חשמליים ומחוממים בריפוד TAHARA, מערכת מולטימדיה הכוללת מסך מגע בטכנולוגיה LEXUS LINK PRO בגודל 14", מערכת שמע בעלת 10 רמקולים מבית PIONEER®, תא מטען חשמלי, חישוקי 18", מצלמות היקפיות, חלון גג SUN-ROOF. ברמת גימור KYUSHU P+ מגיע עם חלון גג חשמלי פנורמי.



NX 350H HADORI

בנוסף למאפייני רמת גימור KYUSHU רמת גימור זו מגיעה עם תאורת אווירה, מושבים קדמיים חשמליים מחוממים ומאווררים עם זיכרונות למושב הנהג, מושבים בריפוד עור מלא וחלון גג פנורמי נפתח.



NX 450H+ KYUSHU

רמת גימור זו כוללת חבילת מערכות בטיחות מתקדמת LSS+ 3.0, מושבים קדמיים חשמליים ומחוממים בריפוד TAHARA, מערכת מולטימדיה הכוללת מסך מגע בטכנולוגיה LEXUS LINK PRO בגודל 14", מערכת שמע בעלת 10 רמקולים מבית PIONEER®, תא מטען חשמלי עם פונקציית HANDS FREE, חישוקי 18", מצלמות היקפיות וחלון גג SUN-ROOF.



NX 450H+ HADORI

בנוסף למאפייני רמת גימור KYUSHU רמת גימור זו מגיעה בנוסף עם תאורת אווירה, מושבים קדמיים חשמליים מחוממים ומאווררים עם זיכרונות למושב הנהג בריפוד עור מלא וחימום מושבים אחוריים.



NX 450H+ F-SPORT

בנוסף למאפייני רמת גימור HADORI, רמת גימור זו כוללת בנוסף מתלים אדפטיביים AVS, תאורה קדמית אדפטיבית AHS, חישוקי 20" עם צמיגי אל-תקר, מערכת תצוגה עלילית (HUD), חבילת עיצוב חיצונית ופנימית בעיצוב F-SPORT.





פירוט מערכות הבטיחות המותקנות בדגמים: NX 350h KYUSHU / KYUSHU P+ / HADORI

<ul style="list-style-type: none"> • בקרת מהירות חכמה • בלימת חירום מפני הולכי רגל ודו גלגלי • חיישני חגורות בטיחות • שליטה באורות גבוהים • זיהוי תמרורי תנועה • בלימה אוטומטית בנסיעה לאחור • התרעת עייפות או הסחת דעת • מערכת למניעת שכחת ילד ברכב 	<ul style="list-style-type: none"> • כריות אוויר • מניעת סטייה מנתיב אקטיבית • בלימה אוטומטית בעת חירום • בקרת שיוט אדפטיבית • זיהוי הולכי רגל • זיהוי דו גלגלי • זיהוי כלי רכב ב"שטח מת" • מצלמת רוורס
--	---

פירוט מערכות הבטיחות המותקנות בדגמים: NX 450h+ KYUSHU / HADORI / F-SPORT

<ul style="list-style-type: none"> • בקרת מהירות חכמה • בלימת חירום מפני הולכי רגל ודו גלגלי • חיישני חגורות בטיחות • שליטה באורות גבוהים • זיהוי תמרורי תנועה • בלימה אוטומטית בנסיעה לאחור • התרעת עייפות או הסחת דעת • מערכת למניעת שכחת ילד ברכב 	<ul style="list-style-type: none"> • כריות אוויר • מניעת סטייה מנתיב אקטיבית • בלימה אוטומטית בעת חירום • בקרת שיוט אדפטיבית • זיהוי הולכי רגל • זיהוי דו גלגלי • זיהוי כלי רכב ב"שטח מת" • מצלמת רוורס
--	---

מקרא:

- מערכת מותקנת בדגם הרכב
- מערכת אופציונלית להתקנה
- X מערכת שאינה מותקנת בדגם הרכב

בטיחות:

קוד דגם	תיאור הדגם	רמת האבזור הבטיחותי
278/279/277	NX 350h KYUSHU / KYUSHU P+ / HADORI	8
274/275/276	NX 450h+ KYUSHU / HADORI / F-SPORT	8

רמת האבזור הבטיחותי:

זיהום אוויר:

דרגת זיהום אוויר	צריכת דלק ממוצעת בליטרים ל-100ק"מ*	דגם
3	משולב 5.7	NX 350h KYUSHU
4	משולב 5.7	NX 350h KYUSHU P+
4	משולב 6.1	NX 350h HADORI

דרגת זיהום אוויר	טווח נסיעה חשמלית (ק"מ)*	צריכת חשמל (וואט שעה/ק"מ)*	צריכת דלק משולבת משוקללת לשתי הנעות (ליטר/100 ק"מ)*	דגם
1	74	166	1	NX 450h+ KYUSHU
1	74	166	1	NX 450h+ HADORI
1	70	174	1.1	NX 450h+ F-SPORT

רמת זיהום אוויר**


* נתוני טווח הנסיעה וצריכת הדלק והחשמל הינם על פי תקן WLTP, כפי שהתקבלו מיצרן הרכב לפי בדיקת מעבדה תקן: EC 715/2007. יובהר כי צריכת הדלק והחשמל, וטווח הנסיעה בפועל מושפעים בין היתר מתנאי הדרך, מזג האוויר, לחץ האוויר בגלגלים, מאפייני הנהיגה, קיבולת סוללת ההינע בראשית הנסיעה ושימוש בהתקן טעינה תקין ויכולים להיות נמוכים באופן משמעותי ביחס לנתוני היצרן.

** הדרגה מחושבת לפי תקנות אוויר נקי (גילוי נתוני זיהום אוויר מרכב מנועי בפרסומת), התשס"ט 2009.